

ROHRHEIZKÖRPER

Rohrheizkörper werden zur Erwärmung von Luft, Flüssigkeiten und Feststoffen eingesetzt. Die Auswahl des Werkstoffes für den Rohrmantel erfolgt nach Bekanntgabe des zu beheizenden Mediums.

Die Durchmesser betragen 6,5mm oder 8,5mm (Sonderausführungen in 11,5mm oder 16,0mm sind möglich). Aus fertigungstechnischen Gründen sind Rohrheizkörper an beiden Enden min. 50mm unbeheizt (Länge der unbeheizten Enden bitte angeben).

Der Anschluss erfolgt mittels Gewindebolzen.

Bei Anfragen geben Sie bitte Durchmesser, Länge, Leistung, Spannung und Medium an. Für Biegungen wird eine Zeichnung benötigt.

BEISPIELE



Rohrheizkörper gerade



Rohrheizkörper mäanderförmig gebogen mit Befestigungsrippel

EINSCHRAUBHEIZKÖRPER

Einschraubheizkörper zur Beheizung von Flüssigkeiten und Luft.

Für den Einbau können G 1 1/4 Zoll und 2 Zoll Einschraubgewinde oder Flansche angebracht werden. In der Abdeckhaube können Temperaturregler und Begrenzer integriert werden.

BEISPIELE



Einschraubheizkörper mit Abdeckhaube und G 1 1/4 Zoll Gewinde.

Vertrauen Sie auf unsere Erfahrung und Qualität seit 1927

ERGE GROUP

ERGE-Elektrowärmetechnik
Franz Messer GmbH
Hersbrucker Straße 29-31
D-91220 Schnaittach
Tel. +49 9153 921-0
www.erge-elektrowaermetechnik.de

Jia Xing ERGE
Electric Heat Technology Ltd.
211 Yan Bei Road, Wuyuanzhen
CN-314300 Haiyan
Tel. +86 573 86 16 00 66
www.ergechina.com

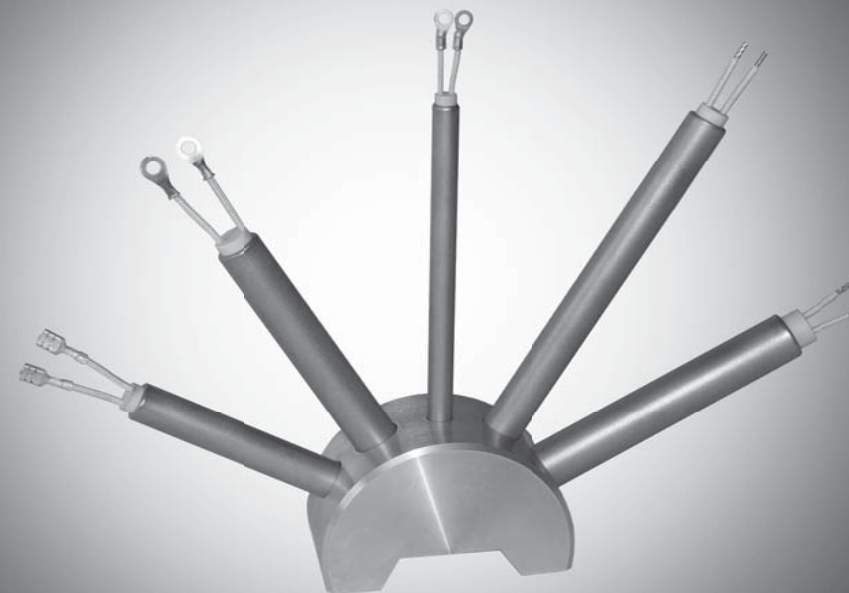
ERGE
Distribution & Service GmbH
Hans-Sachs Straße 16
A-9020 Klagenfurt
Tel. +43 463 28 77 87
www.erge-elektrowaermetechnik.at



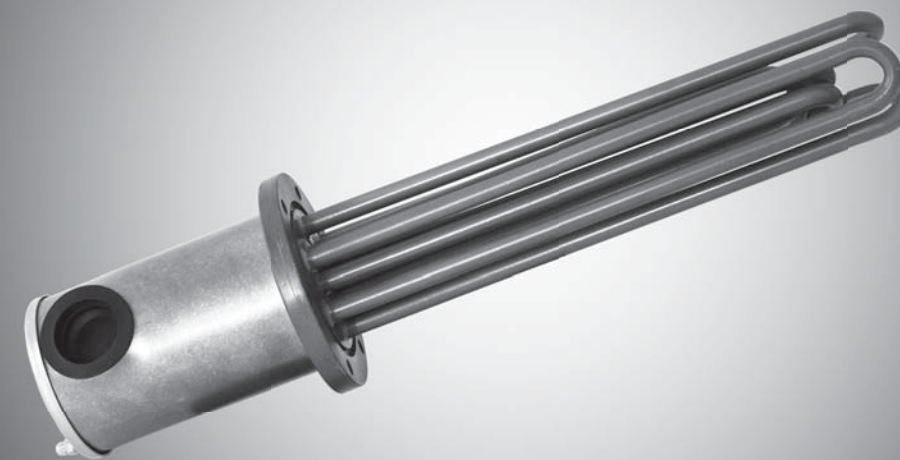
QUALITÄTSPRODUKTE SEIT 1927

QUALITY PRODUCTS SINCE 1927

Heizpatronen



Rohrheizkörper



FRANZ MESSER

ELEKTROWÄRMETECHNIK

HEIZPATRONEN

Heizpatronen zur Beheizung von Formen, Maschinen und Werkzeugen.

Mantelwerkstoff: Chromstahlrohr DIN 1.4301 (Messing- und Stahlrohr auf Anfrage)

Durchmessertoleranz: nach DIN 44921 Blatt1

Länge: 50-3000mm (andere Längen auf Anfrage)

Anschluss: glasseidenisierte Nickellitze (andere Ausführungen auf Anfrage)



BEISPIELE

Richtwerte für Leistung in Watt und Länge der Heizpatronen.

Ø (mm)	Länge (mm) – Zwischenlänge und größere Länge möglich										
	75	100	120	140	160	200	250	300	400	500	600
	Leistung in Watt – bei 3,2 W/cm ²										
10	75	100	120	140	160	200	250	300	400	500	600
11	80	110	130	150	175	220	270	330	440	550	660
12	90	120	140	170	195	240	300	360	480	600	725
12,5	90	125	150	175	200	250	310	370	500	630	750
14	100	140	165	195	225	280	350	420	560	700	840
15	110	150	180	210	240	300	375	450	600	750	900
16	120	160	190	225	250	320	400	480	640	800	965
16,5	120	165	200	230	265	330	410	500	660	830	995
18	135	180	220	250	290	360	450	540	720	900	1085
20	150	200	240	280	320	400	500	600	800	1005	1210
24	180	240	290	340	390	480	600	720	965	1210	1450
28	210	280	340	390	450	560	700	840	1125	1410	1690
30	230	300	360	420	480	600	750	900	1210	1510	1810
40	300	400	480	560	640	800	1005	1210	1610	2010	2410

HOCHLEISTUNGS - HEIZPATRONEN

Hochleistungsheizpatronen zur Beheizung von Werkzeugen und Formen.

Mantelwerkstoff: Chromstahlrohr DIN 1.4541

Durchmessertoleranz: H7-Passung, bei höheren Leistungen Presspassung nach DIN 7157

Abmessungen: Standardmaße und Leistungen bei der Spannung 230V gemäß nachstehender Liste

Anschluss: glasseidenisierte Nickellitze (optional möglich sind: Drahtgeflecht mit Rohrstück,

Winkelklotanschluss, Silikon- oder PTFE-Isolation usw.).

BEISPIELE



Ø (mm)	Länge	Leistung in Watt bei 230 V					
		100	125	160	175	200	250
6,5	40	100	125	160	175	200	
	50	100	125	160	200	250	
	60	125	200	250	315		
	80	125	200	250	315	350	
	100	100	160	250	350	400	
8,0	40	100	160	200	250		
	50	125	200	250	315		
	60	100	125	160	200	250	280
	80	200	315	400	500		
	100	200	250	315	400		
10,0	40	100	125	200	250	315	
	50	100	160	200	250	315	400
	60	180	250	315	400	500	
	80	160	250	315	400	500	630
	100	125	220	250	315	350	400
	130	315	400	500	630	800	

Ø (mm)	Länge in Watt bei 230 V						
	40	200	250	400			
12,5	40	200	250	400			
	50	315					
	60	200	250	315	400	500	
	80	200	250	315	500	630	800
	100	315	400	500	630	800	
16,0	130	400	500	630	800	1000	1250
	40	250					
	60	200	315	400	500		
	80	400	500	630	800		
20,0	100	400	500	630	800	1000	
	130	500	630	800	1000		
	60	315	630				
	80	800					
	100	1000					
	160	800	1000	1800			

Andere Längen sind auf Anfrage möglich!

KERAMIK-PATRONENHEIZKÖRPER

Keramik-Patronenheizkörper ohne Schutzmantel zum waagerechten

Einbau (im passenden Schutzrohr auch senkrechter Einbau möglich).

Einbaulage muss bei Anfrage oder Bestellung angegeben werden.

Durchmesser: Dia 26mm, Dia 32mm, Dia 36mm, Dia 47mm und Dia 57mm

Länge: Mindestlänge 250mm

Leistung: 1 W/cm² bis max. 8 W/cm²



BEISPIELE

Auf 100mm Patronenlänge kann, je nach Temperatur des zu beheizenden Stoffes kann

folgende Leistung untergebracht werden.

Ø (mm)	bei Verwendung in:			
	verschiedene Öle	Laugen & Wasser	Stahl & Metall	ruhende & bewegte Luft
	max. 4 W/cm ²	max. 5 W/cm ²	max. 6 W/cm ²	max. 3,5 W/cm ²
	Leistung in Watt bei 230V			
26	100 - 320	100 - 650	150 - 410	140 - 280
32	120 - 400	120 - 800	190 - 500	170 - 350
36	140 - 450	140 - 900	220 - 580	200 - 400
47	175 - 590	175 - 1180	280 - 700	250 - 500
57	220 - 700	220 - 1430	330 - 900	300 - 600